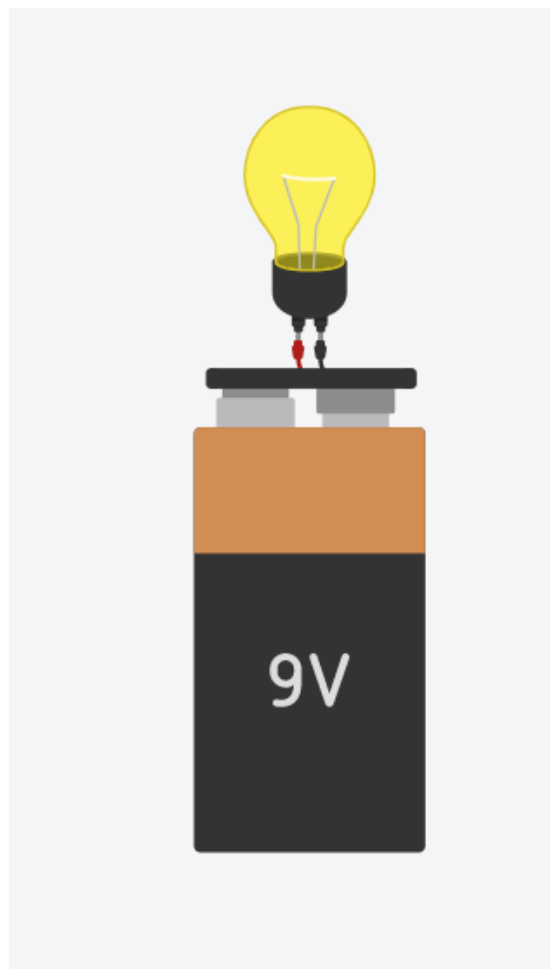


GUÍA DE APOYO AL DOCENTE

Actividad 1: Primeros pasos con el simulador Tinkercad

En esta actividad los participantes conocerán las herramientas básicas (seleccionar, mover, girar) que les permitirán desarrollar sus proyectos en la plataforma Tinkercad.

Escogiendo y manipulando determinados componentes electrónicos, los participantes serán capaces de crear su primer proyecto, el cual consiste en encender una ampollita usando una batería de 9V.





CICLO DE TALLERES DE ARDUINO



ACTIVIDAD

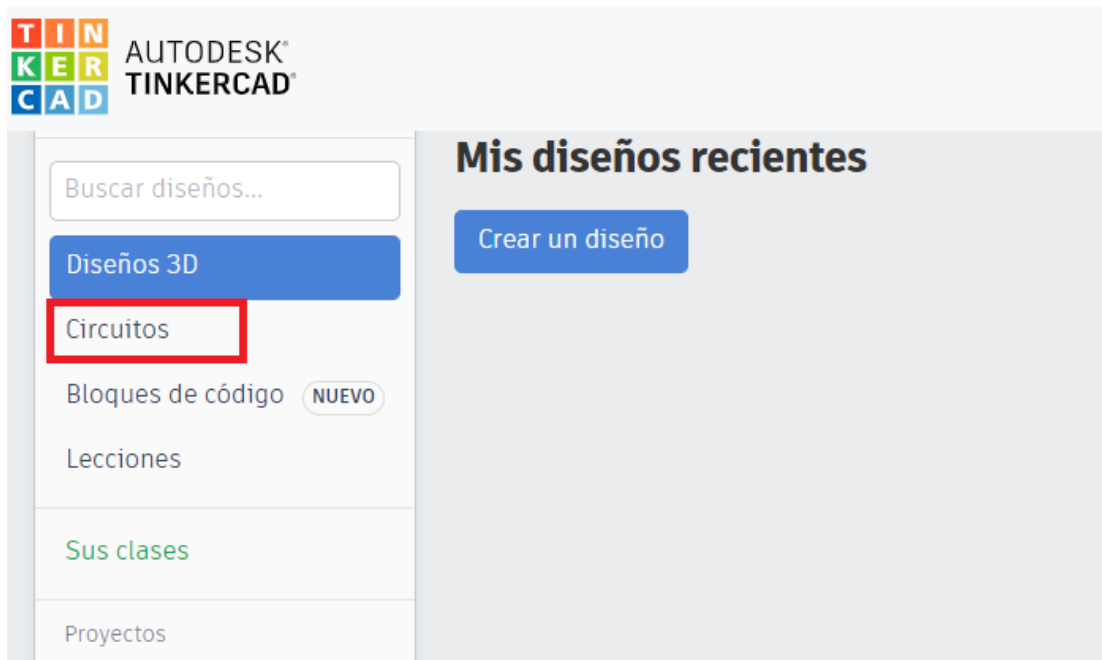
OBJETIVO DE LA ACTIVIDAD	Comprender el manejo de las funciones “seleccionar, mover y girar componentes” en Tinkercad a través del proyecto “Encendido de una bombilla eléctrica con una batería de 9V”
DURACIÓN	30-45 minutos
CURSOS EN QUE SE PUEDE APLICAR	A partir de 4to básico en adelante
SÍNTESIS	<p>En esta actividad los participantes conocerán las herramientas básicas (seleccionar, mover, girar) que les permitirán desarrollar sus proyectos en la plataforma Tinkercad.</p> <p>Escogiendo y manipulando determinados componentes electrónicos, los participantes serán capaces de crear su primer proyecto, el cual consiste en encender una ampolleta con diferentes fuentes de energía.</p>
COMPONENTES	<ul style="list-style-type: none">• Batería de 9V• Bombilla eléctrica
PASO A PASO	<ol style="list-style-type: none">1. El relator invita a los participantes a que ingresen a su cuenta de tinkercad y posteriormente clickeen donde dice circuitos.2. Cuando hayan ingresado deben pinchar donde dice crear nuevo circuito.3. En el lado derecho de la pantalla aparecerán una serie de componentes básicos. Para que aparezcan todos los componentes hay que clickear en donde dice componentes y seleccionar "todos".4. Buscar en el menú el componente que dice bombilla y arrastrarla hacia el centro de la pantalla.

CICLO DE TALLERES DE ARDUINO



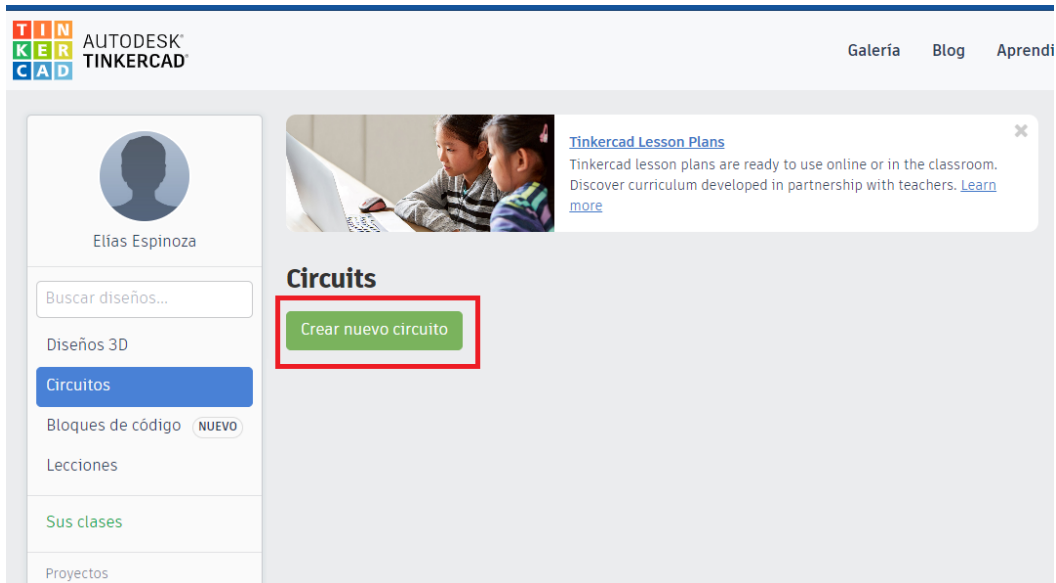
5. Seleccionar batería de 9V y arrastrarla hacia el centro.
6. Usando la herramienta "rotar", localizada en la parte superior izquierda de la pantalla, se pueden girar los elementos seleccionados.
7. Después de haber conectado todos los componentes clicar en donde dice "Iniciar simulación". Esta opción permite realizar la ejecución de los circuitos en Tinkercad.
8. Comenzar simulación del circuito

- 1) Ingresar a cuenta y presionar "Circuitos"

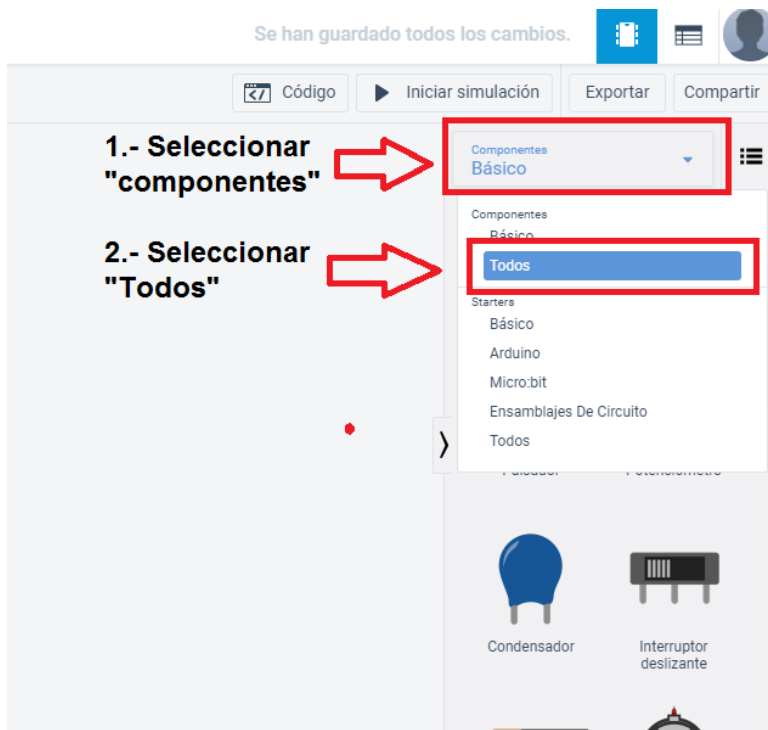


CICLO DE TALLERES DE ARDUINO

2) Presionar "Crear un nuevo circuito"



3) Ingresar a cuenta y presionar Circuitos



- 4) Seleccionar bombilla y arrastrarla al centro



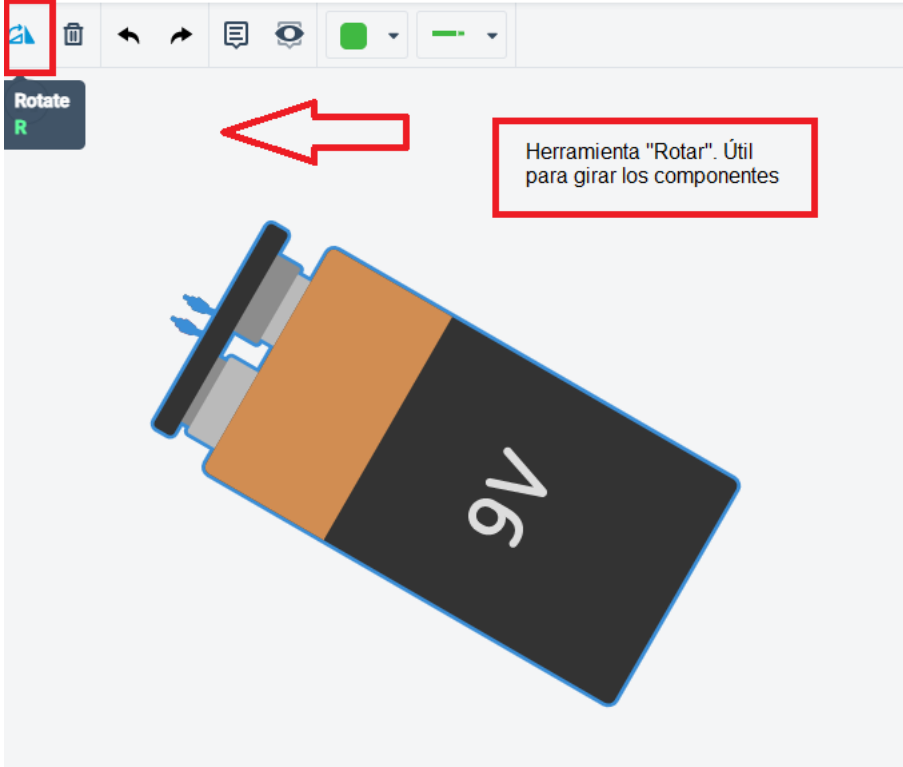
- 5) Seleccionar batería de 9V y arrastrarla hacia el centro



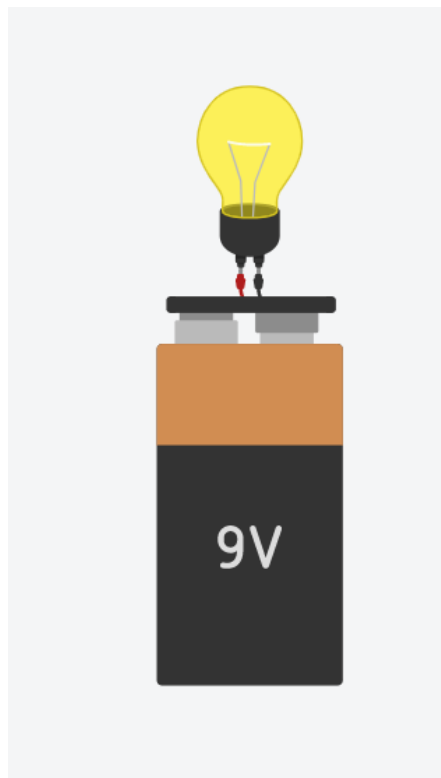


CICLO DE TALLERES DE ARDUINO

6) Usar la herramienta "rotar"



7) Conexión del circuito



▶▶ CICLO DE TALLERES DE ARDUINO

8) Presionar en "Iniciar simulación para comenzar simulación"

