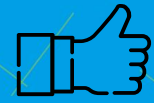


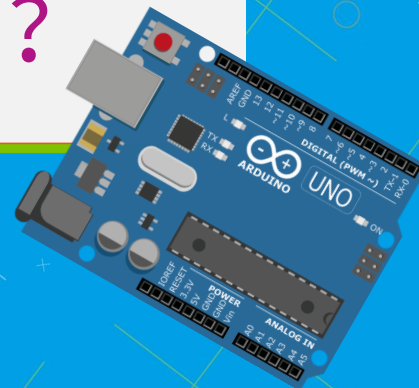
Kahoot del encuentro 2





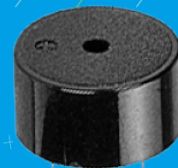
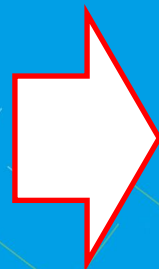
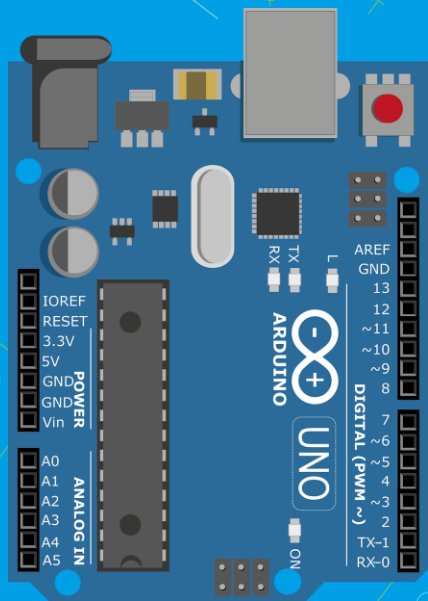
Encuentro 3: ¿Cómo toma decisiones Arduino?

Konrad Peschka &
Elías Espinoza



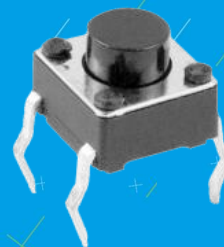
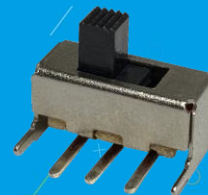
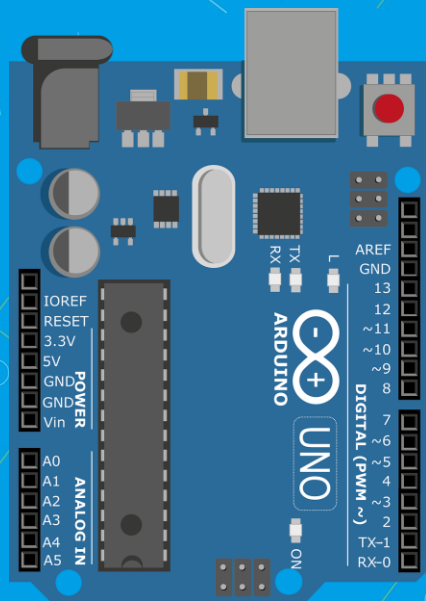


Salida Digital





Entrada Digital

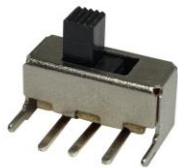




Actividad 9:

Toma de decisión





Actividad 10: Interruptor



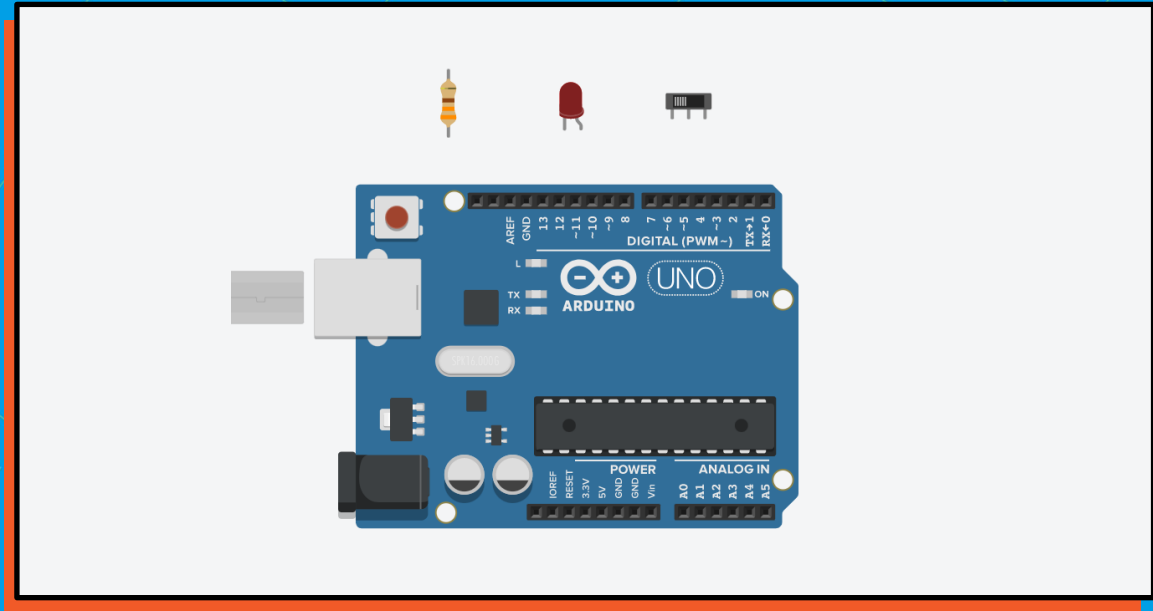


Desafío:
Luz de antena
de radio 





Componentes





8min para
resolver el
desafío





RECOMENDACIONES



SALIDA DIGITAL

Evitar utilizar los **pines “0” y “1”** del Arduino.

La PC carga el programa al Arduino a través de ellos.



ENTRADA DIGITAL

El **pin 13 NO** se puede utilizar como entrada digital (por que tiene el led asociado)

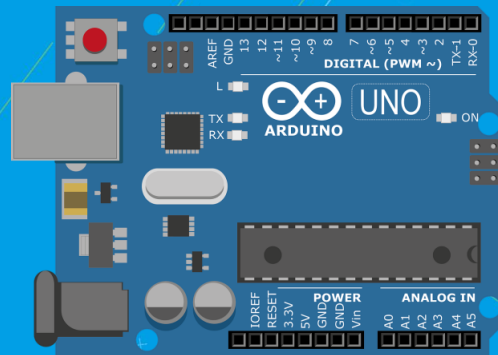
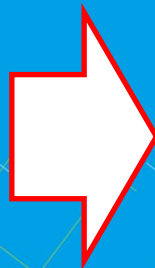


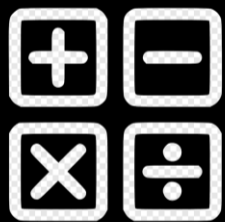
Tomemos un
descanso
de 5min





De Tinkercad a Arduino





Actividad 11: Operadores matemáticos



Actividad 12: Sensores Digitales

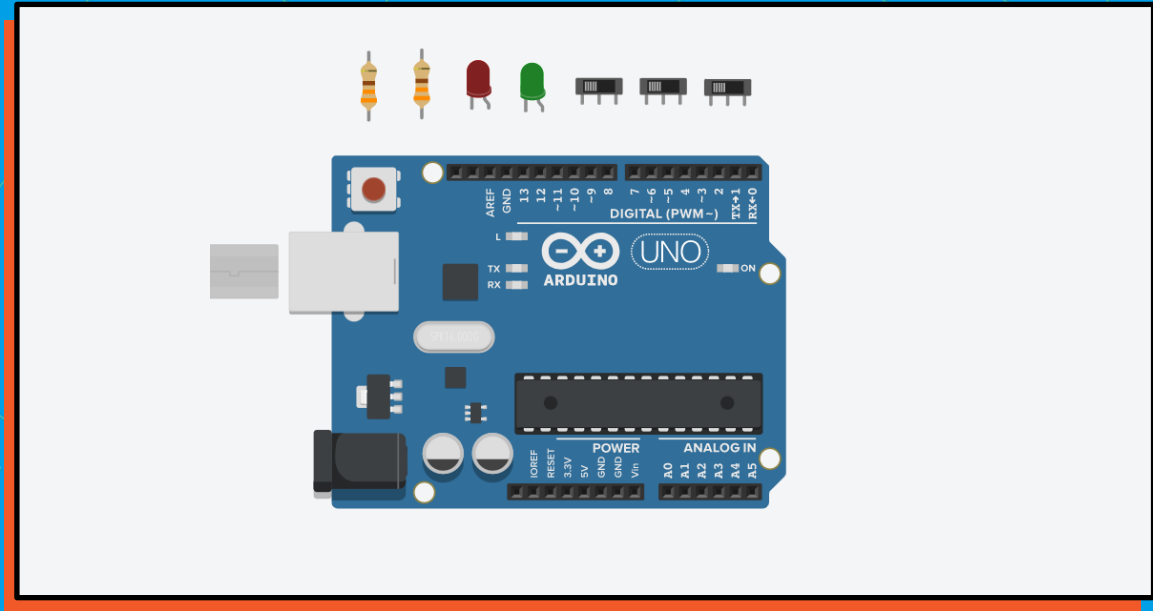




Desafío:
Clave con alta
seguridad



Componentes





8min de tiempo
para que lo
resuelvan

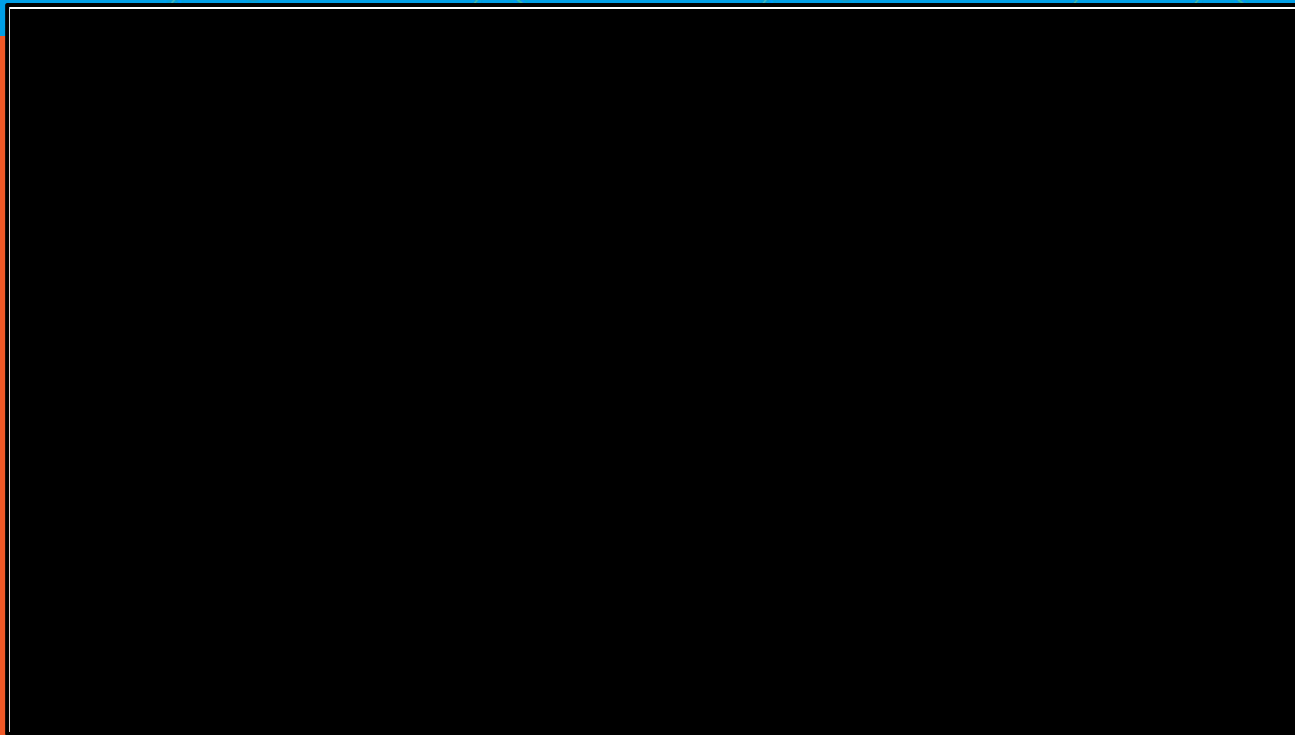




Ejemplos de Aplicación



Monitoreo Oceánico - LC 2019





Ticket de
Salida





Sorteo a
fin de mes





¡MUCHAS GRACIAS!

@LOSCREADORESCHILE
#ESTIEMPODECREADORES